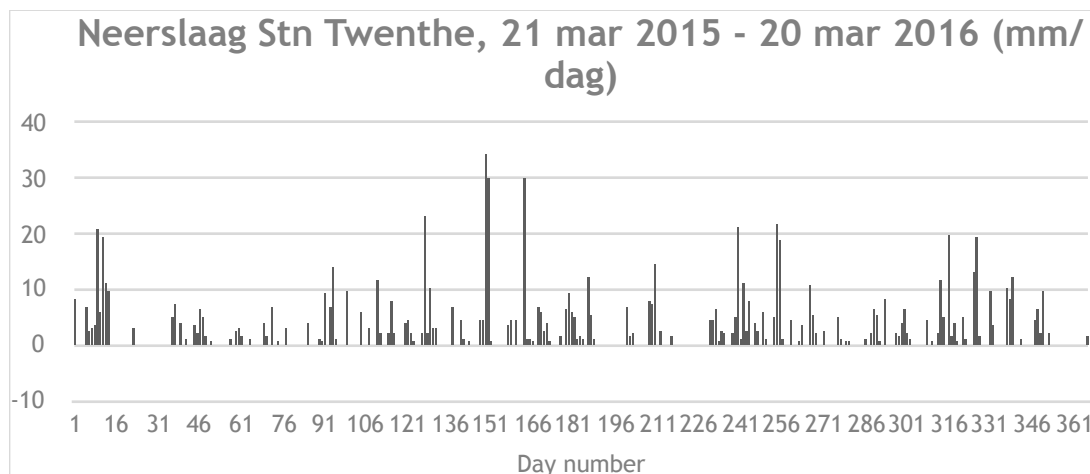
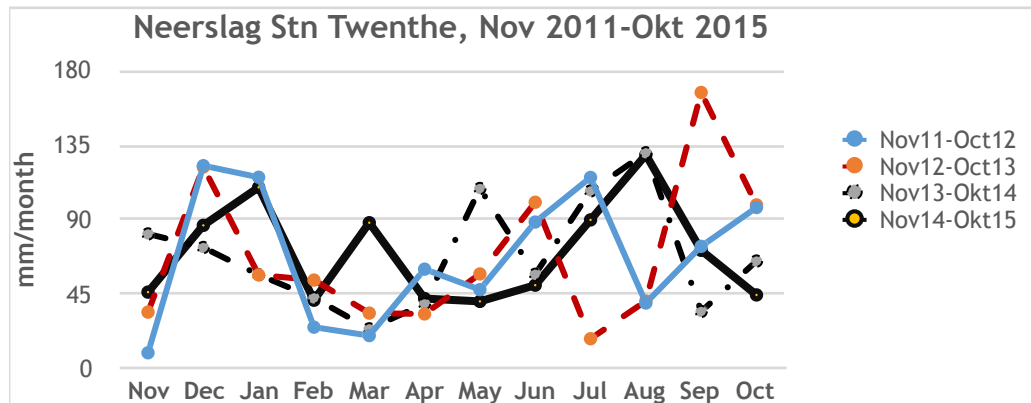
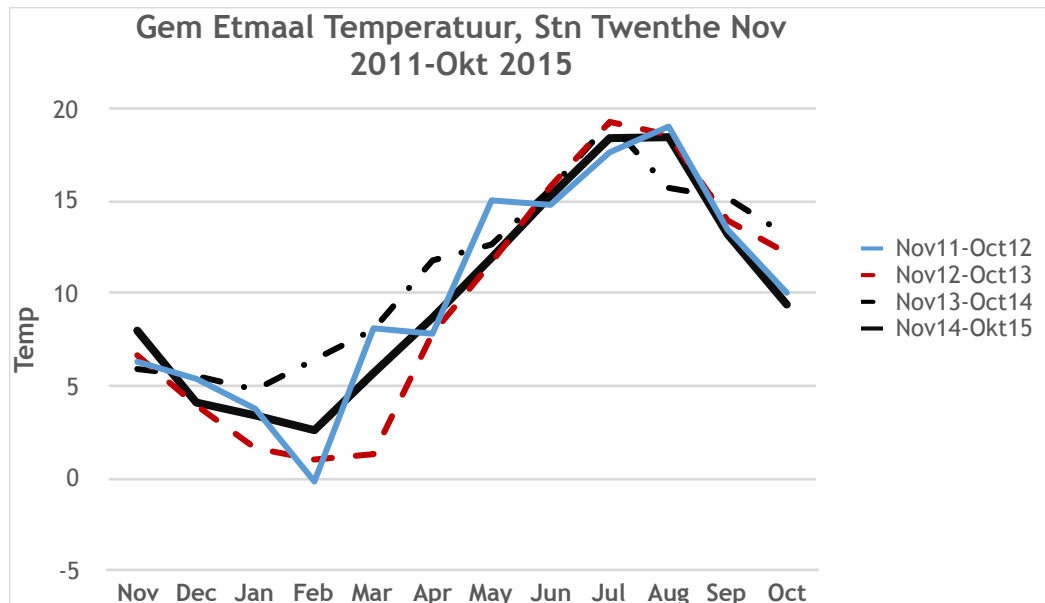


## Temperatuur en neerslag-gegevens over de afgelopen jaren

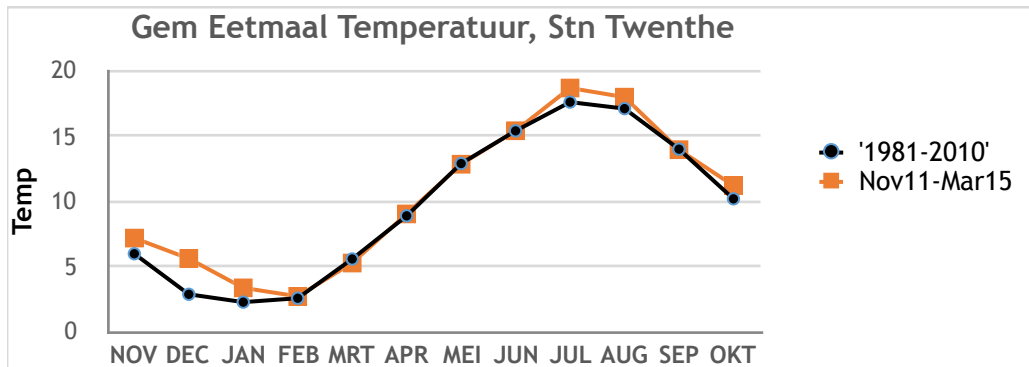
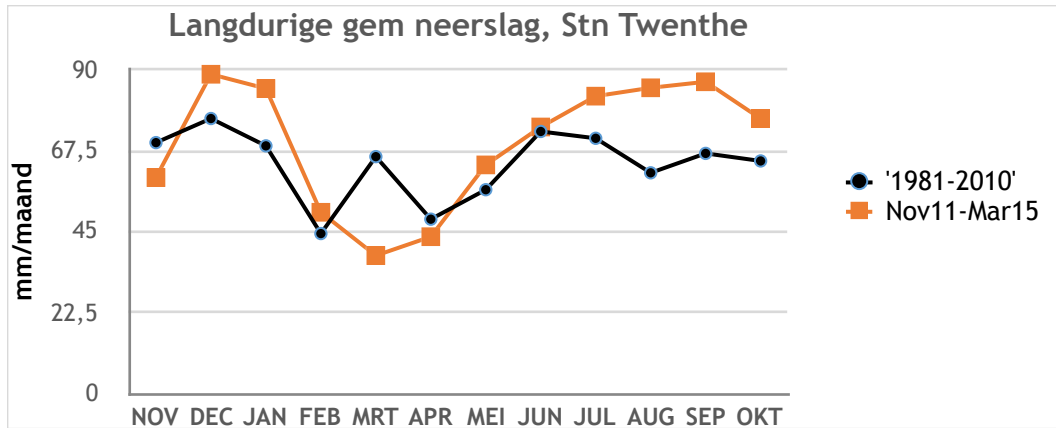
Temperatuur en neerslag-gegevens van KNMI, station Twenthe over de laatste vier jaar, t./m. oktober 2015. Recente gegevens t./m. 20 maart zijn in een tabel op pagina 2 te zien. In juni komt er een nieuw bericht. Vergelijkingen tussen gemiddelde maandelijks gegevens en gegevens over de periode 1981-2010 (pag 2) toont dat het voorjaar droger is, en het najaar veel natter in de afgelopen jaren. De gemiddelde temperatuur was ook hoger, maar de toename is beperkt tot het najaar en de vroege winter.





	NEERSL AG					Gemidde ld	TEMP					Gemidde ld
	2012	2013	2014	2015	2016		2012	2013	2014	2015	2016	
Jan	115,7	56,6	56,7	109,6	85,6	84,8	3,8	1,6	4,8	3,4	3,4	3,4
Feb	25,0	53,5	42,7	41,3	89,6	50,4	-0,2	1,0	6,4	2,6	3,9	2,7
Mar	19,9	33,5	24,0	88,2	26,3	38,4	8,1	1,3	8,1	5,7	3,3	5,3
Apr	60,1	33,0	39,1	42,3		43,6	7,8	7,8	11,8	8,7		9,0
May	47,7	57,2	108,9	40,6		63,6	15,1	11,7	12,7	12,0		12,8
Jun	88,6	100,6	57,0	50,4		74,2	14,8	15,8	15,7	15,3		15,4
Jul	115,6	18,0	107,4	89,9		82,7	17,7	19,3	19,3	18,4		18,7
Aug	39,6	40,8	130,5	129,3		85,1	19,1	18,6	15,7	18,5		18,0
Sep	73,9	167,0	34,5	71,5		86,7	13,5	14,0	15,2	13,2		14,0
Oct	97,4	99,0	65,0	44,5		76,5	10,1	12,2	13,2	9,4		11,2
Nov	34,1	81,4	46,2	129,2		72,7	6,7	5,9	8,0	9,1		7,4
Dec	121,9	73,2	86,6	39,7		80,4	3,9	5,5	4,1	9,2		5,7
YEAR	839,5	813,8	798,6	876,5		832,1	10,0	9,6	11,2	10,5		10,3

Tabel. Stn Twenthe. Neerslag in mm/maand, temperatuur in °C



Calculations are based on KNMI data from Stn Twenthe (290); daily rainfall and daily mean temperature data.

Lars (Lasse) Rydberg, Delden 22 Maart 2016